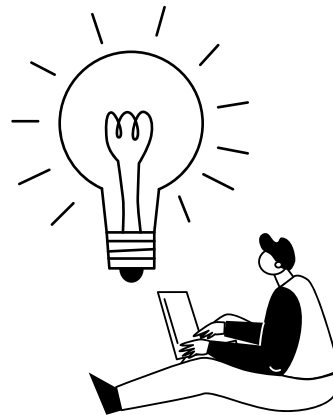


# 2023학년도 조기취업형 계약학과 신입학 수시 및 정시 모집 요강

MYONGJI COLLEGE

新성장 발전소에서 나는 꿈을 펼친다



# 나를 전문가로 만드는 명지전문대학

나의 신(新) 성장 발전소,  
명지와 함께 내일의 실천을!



## 설립정신

하나님을 믿고 부모님께 효성하며 사람을 내 몸같이 사랑하고 자연을 애호 개발하는 기독교의 깊은 진리로 학생들을 교육하여 민족문화와 국민경제발전에 공헌케 하며 나아가 세계평화와 인류문화발전에 기여하는 성실 유능한 인재를 양성하는 것이 학교법인 명지학원의 설립목적이며 설립정신이다.

주후 1956년 1월 23일

학교법인 명지학원 설립자 **유 상 근**

## 외부평가 우수 내역



● 2022.08

- 2023년도 서울 캠퍼스타운 사업(단위형)선정  
(3년, 2023년~2025년)

● 2022.05

- 교육부, LINC 3.0(산학협력 선도전문대학 육성사업)  
협력기반구축형 선정(6년)

● 2022.03

- 창의융합형 공학인재 양성지원사업 선정(6년)

● 2021.08

- 교육부 3주기 대학기본역량진단평가 자율개선대학 선정  
- 조기취업형 계약학과 선도전문대학 육성사업 선정

● 2021.03

- 한국산업기술진흥원, 창의융합형공학인재지원사업 선정  
(6년차)

● 2021.01

- 고용노동부, 지역·산업 맞춤형 인력양성 사업 선정(5년차)

● 2020.09

- 대학 비대면 교육 긴급지원사업 선정

● 2020.07

- 한국관광공사, 2020년 관광미래인재육성 지원사업 선정

● 2020.01

- 전문대학 기관평가인증대학 선정(5년)  
- 서울특별시 캠퍼스타운 지원사업 선정 (3년, 2020년~2022년)

● 2019.12

- 전국대학교 학생상담센터협의회, 우수상담 기관상 수상

● 2019.10

- 교육부 및 한국과학창의재단, 교육기부 우수기관 선정  
(3년, 2020~2022)

● 2019.08

- 서울시, 2019년 직장체육시설 개방 지원사업 선정

● 2019.06

- 서울산업진흥원, 캠퍼스CEO육성사업 선정

● 2019.04

- 교육부, 대학의 평생교육체제 지원사업(LIFE)선정  
(4년, 2019~2022)

● 2019.01

- 교육기부 진로체험기관 인증기관 선정

● 2018.12

- 명지전문대학 'KBO 공로패' 수상

● 2018.11

- 명지전문대학 VR 동아리 R-eve팀 해양수산부 공모전  
최우수상 및 장려상 수상

● 2018.08

- 2018년 제3회 대한민국 전문대학 실용음악 페스티벌 최우수상  
수상

● 2017.09

- 2017년 제2회 대한민국 전문대학 실용음악 페스티벌 대상  
수상  
- KVRF 2017년 "VR/AR 그랜드 챌린지" 과학기술통신부  
장관상 수상

● 2016.05

- 공학교육혁신지원사업 선정(산업통상자원부)

● 2015.06

- 서울산업진흥원, 캠퍼스CEO육성사업 선정

● 2015.01

- 전문대학 기관평가 인증대학 선정(5년)

● 2014.04

- (사)한국언론인연합회 '2014 대한민국 참교육 대상'  
사회책임교육 부문 수상(3년)  
- JTBC, 중앙일보 주관 2014 한국 경제를 움직이는 CEO'  
인재경영 부문 수상

● 2014.03

- 이데일리 '제2회 대한민국 행복나눔 사회공헌대상'  
(국회보건복지위원회 위원장상) 사회봉사 부문 1위

● 2014.01

- 여성신문사 주관 '제9회 2014 학부모가 뽑은 교육브랜드 대상'  
전문대학 부문 수상

● 2013.12

- 명지전문대학 특별과정 2013년 학점은행제 우수기관  
(BEST ACBS) 선정 (국가평생교육진흥원)

● 2013.08

- 교육부 (2013년 대학중심의 평생학습활성화 지원사업)  
지원대학 선정 (3년 연속)  
- 교육부 교원양성기관평가 유아교육과 최우수 A등급,  
사회체육과 실기교사 자격수여인정 획득

● 2013.05

- 여성신문사 주관 '여성을 위한 사회 공헌기관상'  
(여성가족부장관상) 수상  
- 여성신문사 주관 '2013 여성이 뽑은 최고의 명품대상'  
전문대학 부문 1위

혁신교육 기반 융·복합  
창의 인재 양성 글로벌 대학,

# 명지전문대학

# CROSS 2025 +

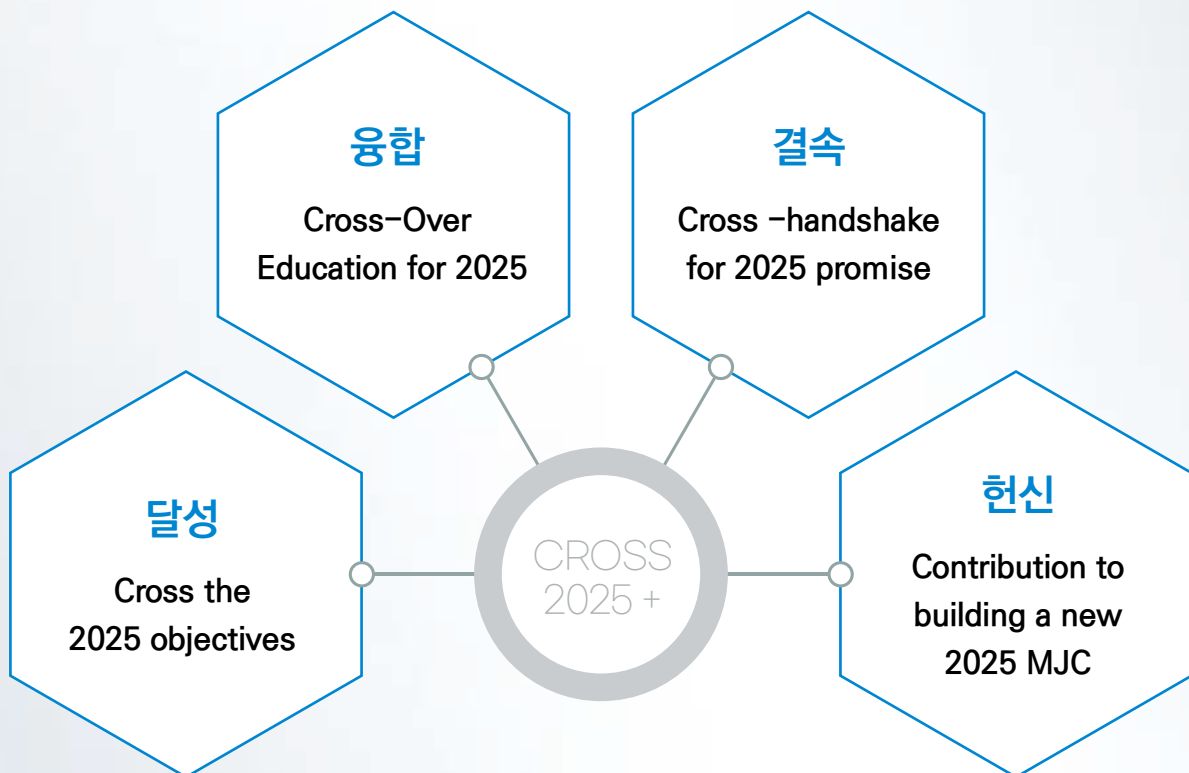


## Vision

혁신교육 기반 융·복합 창의인재 양성 글로벌 대학

## Vision Slogan

Change up together, Raise up Pride



고등평생직업교육기관으로서  
**M-WiTH 기반 융·복합 창의 인재 양성 선도대학화**



**Work Oriented**

현장맞춤형 학과운영체제의 고도화

- 산업체 요구기반 현장맞춤형학과설치 및 운영
- 현장중심 교육과정 개발 및 운영체제의 고도화
- 탄력적 학사제도 구축



**Innovative Based**

혁신교육기반 창의융합 역량개발

- 창의융합교육센터 구축 및 운영
- 경험중심 교과운영(MJ-ILC) 체제강화
- 경험중심 기업연계교육 운영체제 고도화



**4대전략  
 12개 중점  
 추진 과제**

**Training With**

산업체 연계기반 이·전직 교육 기회제공

- 성인학습지원센터 기반 학생 지원 체제 운영
- 구조적 실직자 대상 재취업 훈련과정 운영
- 신산업 분야 맞춤형 직업교육훈련 기회제공



**Help With**

산학협력 지원 인프라 고도화

- 산학협력 친화형 교원인사제도 고도화
- 산학협력 기회 촉진
- 산학연계 성과관리 체제 강화



# MYONGJI HISTORY

## 1970-1990

- 1974. 03.
  - 학교법인 명지학원 설립자 유상근 박사에 의하여 명지대학 부설 명지실업학교로 개교
- 1975. 03.
  - 학과 신설(전자계산과), 국내 전문대학 중 최초로 전자계산교육 실시
- 1979. 03.
  - 명지실업전문대학으로 개명
- 1994. 01.
  - 교육인적자원부 평가 「종합우수대학」 선정
- 1995. 03.
  - 명지전문대학으로 교명 변경
- 1998. 03.
  - 한국전문대학교육협의회 평가 종합우수대학 선정

## 2000-2009

- 2002. 03.
  - 평생교육원 설치
- 2004. 03.
  - 산학협력단 설치
  - 교육인적자원부 2004 학사제도개선시범전문대학 지정
- 2005. 03.
  - 중소기업청 중소기업 기술지도대학 지원사업(TRITAS) 지정
- 2005. 07.
  - 캐나다 국립 BCIT 공동학위 운영 협정 체결
- 2005. 09.
  - 명지산학 해피콜센터(MJHELP.NET) 특허 획득 (특허청 제 0519214호)
- 2005. 12.
  - 중국 상주정보기술대학 공동학위 운영 협정 체결
- 2006. 01.
  - 미국 Lansing Community College 공동학위 운영 협정 체결
  - 교육인적자원부 학교기업 지원사업 선정
- 2006. 02.
  - 노동부 취업지원대학 선정
- 2007. 05.
  - 교육인적자원부 2007학년도 학사제도개선 시범전문대학 지정
- 2008. 03.
  - 교육인적자원부 전문대학 특성화 2영역, 주문식교육, 협약학과 사업선정(1997년부터 매년 선정) 전공신화과정 신설
- 2008. 04.
  - 교육과학기술부-학교기업지원사업 선정 (06~09 매년 선정)
  - 외교통상부 산하 KOICA 협력기관 등록
- 2008. 07.
  - 산학연공동기술개발 컨소시엄 사업 선정 (2001년부터 매년 선정)
  - 노동부 중소기업직업훈련 컨소시엄 사업 선정 (2005년부터 매년 선정)
- 2008. 09.
  - 2008년도KS-SQ(한국서비스품질지수)
  - 전문대학부문 1위 수상('07~'08 연속 수상)

- 2009. 07.
  - 교육과학기술부 '2단계 산학협력 중심 전문대학 육성사업' 선정

## 2010-2019

- 2010. 03.
  - 교육과학기술부 '2010년 전문대학 교육역량 강화사업 교육역량 우수대학 선정 (3년 연속)
- 2010. 10.
  - 한국표준협회 KS-SQ(한국서비스품질지수) 전문대학 부문 1위 선정(2007, 2008, 2010년)
- 2011. 04.
  - 교육과학기술부 '2011년 전문대학 교육역량강화사업 지원대학(4년 연속)
- 2011. 05.
  - 교육과학기술부 대학평생교육진흥원 '2011 대학평생교육 활성화지원사업' 선도대학 선정
- 2012. 07.
  - 한국표준협회 2012 프리미엄브랜드지수(KS-PBI) 전문대학(서울)부문 1위 수상
- 2013. 05.
  - 여성신문사 주관 '여성을 위한 사회공헌기관상 (여성가족부장관상) 수상
  - 여성신문사 주관 '2013 여성이 뽑은 최고의 명품대상' 전문대학 부문 1위
- 2013. 08.
  - 교육부 '2013년 대학중심의 평생학습활성화 지원사업' 지원대학 선정(3년 연속)
  - 교육부 교원양성기관평가 유아교육과 최우수 A등급
  - 사회체육과 실기교사 자격수여인정 획득
- 2013. 12.
  - 국가평생교육진흥원 명지전문대학 특별과정 2013년 학점은행제 우수기관(BEST ACBS)선정
- 2014. 01.
  - 여성신문사 주관 '제9회 2014 학부모가 뽑은 교육브랜드 대상' (전문대학 부문) 수상
- 2014. 03.
  - 이데일리 제2회 대한민국 '행복나눔' 사회공헌대상
  - 국회보건복지위원회 위원장상 사회봉사 부문 1위 수상
- 2014. 06.
  - JTBC, 중앙일보 주관 '2014 한국경제를 움직이는 CEO-인재 경영 부문' 수상
- 2015. 01.
  - 전문대학 기관평가인증대학 선정(5년)
- 2015. 03.
  - 서울특별시 중부기술교육원 위탁운영
- 2015. 06.
  - 산업통상자원부, 서울특별시 캠퍼스 CEO 육성사업 선정
- 2016. 05.
  - 산업통상자원부, 한국산업기술진흥원 공학교육혁신지원 사업 선정
- 2017. 03.
  - (재)선물재단 선품운동본부, 선품실천 협약체결
- 2017. 05.
  - 서대문구청, 서대문구 복지 문화사업을 위한 업무 협약 체결
- 2017. 11.
  - 서울지역 전문대학 업무협력 협약체결
- 2018. 06.
  - 2018 전국대학도서관대회 우수기관 선정
- 2018. 07.
  - 일본 조사이국제대학 교육협력 협약체결
- 2018. 10.
  - (주)RBW 협력 및 교류 업무협약 체결
- 2019. 01.
  - 명지전문대학 '교육기부 진로체험기관 인증기관' 선정

- 2019. 01.
  - 중국 사천 아이화직업전문대-사천성중환경전문대학교류축진회 국제교류협력 협약체결
- 2019. 04.
  - 베트남 FTP POLYTECHNIC 교육협력 체결
  - 교육부, 대학평생교육체제 지원사업(LIFE) 선정(4년)
- 2019. 06.
  - 시립목동청소년센터 봉사업무협약(MOU) 체결
- 2019. 08.
  - 2019년 직장체육시설 개방 지원사업 선정
- 2019. 09.
  - 마포구 건강가정 다문화가족지원센터 봉사업무협약(MOU) 체결
- 2019. 10.
  - 연희시니어스 봉사업무협약(MOU) 체결
- 2019. 11.
  - 보물섬지역아동센터 봉사업무협약(MOU) 체결
- 2019. 12.
  - 월드비전(World Vision) 경기북부지역본부 봉사업무협약(MOU) 체결

## 2020-2021

- 2020. 01
  - 전문대학 기관평가인증대학 선정(6년)
  - 서울특별시 캠퍼스타운 지원사업 선정 (3년, 2020년 ~ 2022년)
- 2020. 02.
  - 흥은종합사회복지관 봉사업무협약(MOU) 체결
- 2020. 07
  - 한국관광공사, 2020 관광미래인재육성지원사업 선정
- 2020. 10.
  - 명지전문대학-교과연(베이지)정보기술연구원 협력 협약 체결
  - 명지전문대학-충청도시관리직업대학 협력운영 협약 체결
- 2020. 12.
  - 교육부, 한국전문대학교육협의회, 2020년 전문대학 교수 학습 혁신대회 교육부장관상, 전문대학교육협의회회장상 수상
- 2021. 01
  - 고용노동부, 지역-산업 맞춤형 인력양성 사업 선정 (5년차)
- 2021. 03
  - 한국산업기술진흥원, 창의융합형 공학인재지원사업 선정 (6년차)
- 2021. 08
  - 교육부 3주기 대학기본역량진단평가 자율개선대학 선정
  - 조기취업형 계약학과 선도전문대학 육성사업 선정

## 2022

- 2022. 03
  - 창의융합형 공학인재 양성지원사업 선정(6년)
- 2022. 05
  - 교육부, LINC 3.0(산학연협력 선도전문대학 육성사업) 협력기반구축형 선정(6년)
- 2022. 07
  - 명지전문대학 - 호주 University of Technology Sydney(UTS) 연구프로그램 운영 협약 체결
  - 명지전문대학 - 몽골 Global Leadership University 국제교류 MOU 체결
- 2022. 08
  - 2023년도 서울 캠퍼스타운 사업(단위형)선정 (3년, 2023년~2025년)

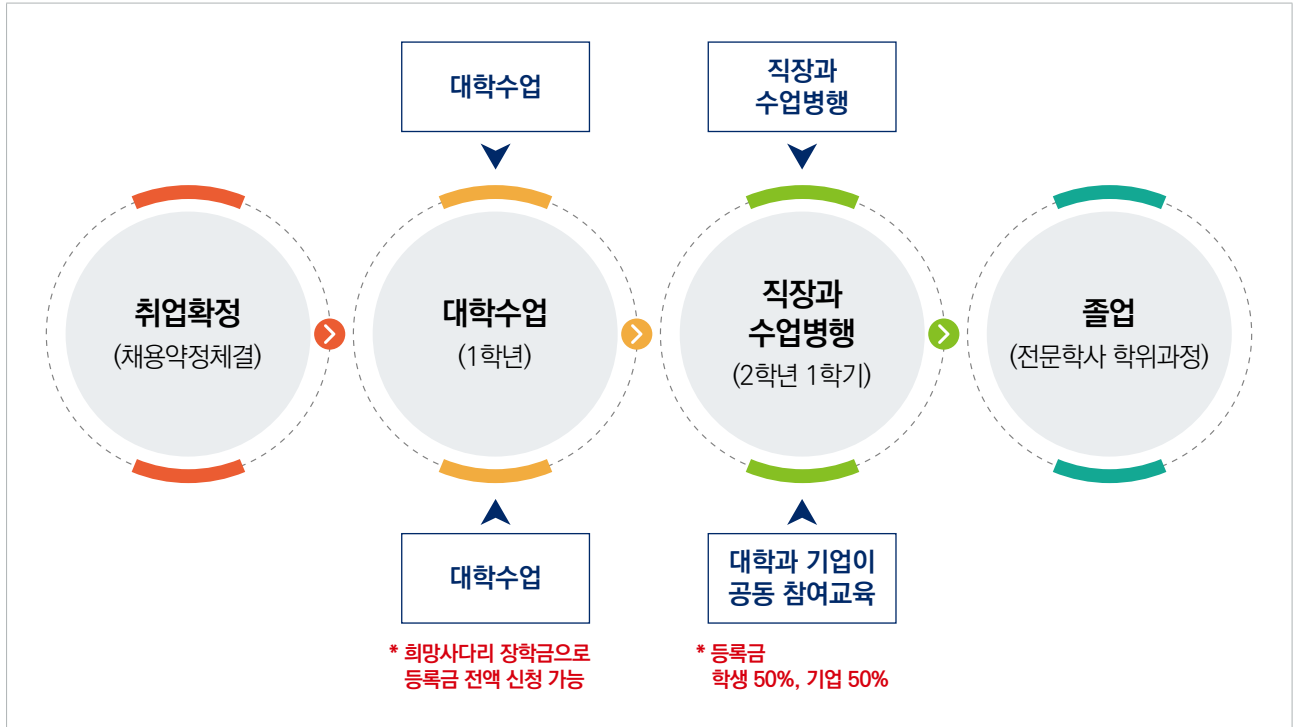


## CONTENTS

1	조기취업형 계약학과 안내	08
2	모집학과 및 인원	09
3	지원자격	09
4	전형방법	09
5	제출서류	10
6	동점자 처리기준	11
7	장학특혜	11
8	교육과정	11
9	전형일정	12
10	지원자 유의사항	13
11	원서접수 방법	14
12	합격자발표 및 등록금	14
	자기소개서(학업계획서)	17
	채용확약서	18
	학과소개	19
	명지전문대학 오시는 방법	23

# 1 조기취업형 계약학과 안내

조기취업형 계약학과는 산업체와 대학이 계약을 통해 학과 및 교육과정을 개설하여 산업체에서 교육비의 50%이상을 부담하고, 나머지는 근로자가 부담하여 정규학위를 취득하는 제도로 산업체 수요에 의한 직업교육체제의 학습자 맞춤형 과정입니다.



## 조기취업형 계약학과 (1년 6개월 과정)

- ▶ (1학년) 전공 집중 기본교육
- ▶ (2학년) 현장실무 교육 - ※ 6개월 단축운영(조기졸업)

### 【1학년: 학업】

1년 과정(계절학기 포함)

예비대학 (입학 전)	주간수업 (기업맞춤형 전공교육)
----------------	----------------------



예비기업대학	취업
--------	----



현장 실무교육
---------

### 【2학년: 일·학업 병행】

6개월 과정(계절학기 포함)

→ 여름·겨울학기는 실제 산업분야에서 필요한 실무능력을 습득할 수 있는 교육과정 운영

혜택	상세내용
혜택 1	대학 진학과 동시에 취업
혜택 2	1학년 : 등록금 전액 신청 가능(희망사다리장학금 지원 + 취업지원금 4백만원 신청 가능) 2학년 : 학생 50%(국가장학금 수혜 가능) + 기업 50% 등록금 납부(지원)
혜택 3	1년 6개월 교육과정으로 2년제 명지전문대학 전문학사 학위 취득
혜택 4	2학년 현장 실무 교육 기간 동안 급여 지급(선취업 수습기간 운영, 대학 수업 병행)



## 2 모집학과 및 인원 ※면접전형

학 부	모집학과	주/야	모집 정원	모집정원			학사운영
				수시1차	수시2차	정시	
공학·정보학부	스마트건설공학과	주간	20명	18명	1명	1명	- 1학년 : 대학 집중수업 (계절학기 포함) - 2학년 : 대학수업+직장생활 (계절학기 포함)
	ICT융합공학과	주간	40명	38명	1명	1명	
	디지털콘텐츠융합과	주간	25명	23명	1명	1명	
예술·건강학부	뷰티아트과	주간	64명	62명	1명	1명	
	뮤직콘텐츠기획과	주간	15명	13명	1명	1명	
계	5개학과	주간	164명	154명	5명	5명	

※ 수시1차 모집에서 결원 발생 시 그 결원은 수시2차 및 정시 모집에서 충원

## 3 지원자격

구분	지원 자격
조기취업형 계약학과	<ul style="list-style-type: none"> <li>○ 고등학교 졸업자 또는 2023년 2월 고등학교 졸업예정자 포함</li> <li>○ 초·중등교육법시행령 제98조 제1항 각 호의 1에 해당하는 자(고등학교 졸업학력 검정고시 합격자)</li> <li>○ 기타 관련 법령에 의해 동등 이상의 학력이 있다고 인정된 자</li> </ul>

## 4 전형방법

### 가. 성적반영비율 및 점수

모집학과	반영비율 및 점수			비고
	자기소개서 (학업계획서)	참여기업 면접성적	계	
스마트건설공학과	40% (400점)	60% (600점)	100% (1,000점)	대학수학능력시험 및 학교생활기록부 성적은 반영하지 않음
ICT융합공학과				
디지털콘텐츠융합과				
뷰티아트과				
뮤직콘텐츠기획과				

※ 합격자는 참여기업 채용 확인서가 제출되어야 합격처리 됨

※ 고교 활동 및 출결 사항, 자격증 등 비교과 점수 반영 없음

※ 참여기업에서 채용 부적격으로 판단 시 입학정원이 미달되어도 선발하지 않을 수 있음

### 나. 자기소개서(학업계획서) 작성 유의사항

- 자기소개서는 지원자 본인이 작성하여야 하고, 사실에 입각하여 정직하게 지원자 자신의 능력이나 특성·경험 등을 기술하여야 함
- 자기소개서에 기술 된 사항에 대한 사실 확인을 요청할 경우 지원자는 적극 협조하여야 함
- 제출된 자기소개서는 표절, 대리작성, 허위사실 기재, 기타 부정한 사실 등의 검증을 위해 유사도 검색을 실시하고, 해당 사실이 발견될 경우 불합격 처리되며 합격 이후라도 입학이 취소될 수 있음

- 자기소개서에 다음 사항을 기재할 경우 **서류평가에서 "감점" 처리됨**
  - 공인어학성적  
영어(TOEIC, TOEFL, TEPS), 중국어(HSK), 일본어(JPT, JLPT), 프랑스어(DELF, DALF), 독일어(ZD, TEST DAF, DSH, DSD), 러시아어(TORFL), 스페인어(DELE), 상공회의소한자시험, 한자능력검정, 실용한자, 한자급수자격검정, 한자급수인증시험, 한자자격검정 등
  - 각종 자격증 취득 사항
  - 지원자 본인의 성명, 출신고교, 직장명, 부모(친인척 포함)의 실명을 포함한 사회적, 경제적 지위(직종명, 직업명, 직장명, 직위명 등)를 암시하는 내용을 기재 할 경우 평가에 불이익을 받을 수 있으니, 작성을 금지함
- 자기소개서(학업계획서) 미제출자 : 입학사정 대상에서 제외(**불합격 처리**)

## 다. 면접고사 유의사항

- 면접고사 일정 : 지원자 수에 따라 연장 또는 단축될 수 있으며, 타 대학(교) 고사 일정과 중복될 경우라도 **면접고사 시간 변경 불가**
- 사진 등록 : 사진을 등록하여야 원서접수가 완료되므로, 원서접수 전 사진파일 사전 준비 요망
  - 촬영기간 및 형태 : 최근 3개월 이내에 촬영된 탈모 상반신 사진
  - 파일 규격 및 형식 : (140×180pixel)이나 (3×4cm)의 jpg, gif 파일
- 면접고사 결시자 : 입학사정 대상에서 제외(**불합격 처리**)

## 5 제출서류

제출대상	제출서류	유의사항
• 2014년 2월 이후 졸업자 및 2023년 2월 졸업예정자 중 학교생활기록부 온라인 제공에 동의자	① 입학원서 1부 ② 자기소개서(학업계획서) 2부	• 자기소개서(학업계획서) 서명 및 날인 후 <b>원본</b> 제출
• 2014년 2월(포함) 이전 졸업자 • 학교생활기록부 온라인 제공에 동의하지 않거나, 온라인 제공 비 대상 학교 출신자	① 입학원서 1부 ② 학교생활기록부 1부 ③ 자기소개서(학업계획서) 2부	• 제출서류는 최근 1개월 이내에 발급한 <b>원본</b> 제출 • 자기소개서(학업계획서) 서명 및 날인 후 <b>원본</b> 제출
• 검정고시 출신자	① 입학원서 1부 ② 검정고시 합격증명서 1부 ③ 자기소개서(학업계획서) 2부	• 제출서류는 최근 1개월 이내에 발급한 <b>원본</b> 제출 • 자기소개서(학업계획서) 서명 및 날인 후 <b>원본</b> 제출
• 외국고등학교 졸업자	① 입학원서 1부 ② 고등학교 졸업(예정)증명서 (번역공증) 1부 ③ 학력인정확인서 1부 ④ 자기소개서(학업계획서) 2부	• 증명서는 한글로 번역하여 공증 받아 <b>원본</b> 제출 • 학력인정확인서는 외국인 모집요강 (입학홈페이지 <a href="http://ipsi.mjc.ac.kr">http://ipsi.mjc.ac.kr</a> ) 참조

※ 제출서류는 원서접수 마감일을 기준으로 1개월 이내에 발급한 원본을 제출하여야 하며, 추가로 확인사항이 있을 경우 개별 연락 후 다시 제출 요청할 수 있음

## 가. 제출방법 및 장소

- 제출서류 발급일자
  - 수시 1차 : 2022.09.06.(화)이후 발급 된 서류만 인정
  - 수시 2차 : 2022.11.21.(월)이후 발급 된 서류만 인정
  - 정시 : 2022.12.12.(월)이후 발급 된 서류만 인정
- 제출방법 : 등기우편 · 택배 · 퀵서비스 또는 직접 방문 제출
  - ※ [내원서보관함] → [출력물] → [제출 서류봉투 표지출력]에서 표지 출력 후 봉투에 부착하여 발송
- 제출장소 : 서울특별시 서대문구 가좌로 134 명지전문대학 사회교육관 4층 401호 조기취업형 계약학과 사업단

## 나. 제출서류 도착확인

- 본인이 입학원서를 접수한 사이트 로그인 이후 [제출서류 도착확인]에서 제출한 서류의 도착 여부를 확인하여야 하며, 해당 서류를 기한 내에 제출하지 않을 경우 불합격 처리

## 6 동점자 처리 기준

우선 순위	
① 면접 성적	② 자기소개서 성적

※ 상기 외에 동점자가 발생할 경우 대학이 정한 기준 적용

## 7 장학특혜

구분	지급 내역	지급기준
1학년	희망사다리장학금 신청가능(본인신청) (1학년 전액장학금 신청가능 + 취업지원금 4백만원 신청 가능)	등록금의 100% (입학금+수업료)
2학년	기업 50% 등록금 납부(지원)	기업 50% 지원 국가장학금 50% 신청가능

※ 직전학기 성적 등 장학별 수혜조건을 충족하여야 장학금 지급 가능(미충족 시 장학 수혜 불가)

※ 국가장학금 및 교내 장학규정에 의한 각종 장학금 수혜 가능

## 8 교육과정



## 9 전형일정

### 가. 수시모집

내용	전형일정		비고
	수시1차	수시2차	
입학원서접수(인터넷)	2022.09.13.(화) ~ 2022.10.06.(목) 21:00	2022.11.07.(월) ~ 2022.11.21.(월) 21:00	• <a href="http://www.uwayapply.com">http://www.uwayapply.com</a> (유웨이어플라이)
자기소개서(학업계획서) 서류제출 마감	2022.10.13.(목)	2022.11.25.(금)	• 도착분에 한함 • 입학원서를 접수한 인터넷 사이트에서 확인
면접고사	추후 안내	추후 안내	• 별도 SMS 안내
합격자 발표	2022.11.02.(수) 15:00	2022.12.15.(목) 15:00	• 우리대학 홈페이지 및 ARS 안내
등록확인예치금 납부기간	2022.12.16.(금) ~ 2022.12.19.(월)		• 합격증 교부 시 납부은행(가상계좌) 안내 • 우리 대학 홈페이지에서 합격증, 등록고지서 출력 • 등록확인예치금 : 금300,000원
총원통보 및 총원 예치금 등록기간	2022.12.20.(화) ~ 2022.12.28.(수)		

### 나. 정시모집

구분	전형일정	비고
입학원서접수(인터넷)	2022.12.29.(목) ~ 2023.01.12.(목) 21:00	• <a href="http://www.uwayapply.com">http://www.uwayapply.com</a> (유웨이어플라이)
자기소개서(학업계획서) 서류제출 마감	2023.01.18.(수)	• 도착분에 한함 • 입학원서를 접수한 인터넷 사이트에서 확인
면접고사	추후안내 예정	• 별도 SMS 안내
합격자 발표	2023.02.06.(월) 15:00	• 우리대학 홈페이지 및 ARS 안내
최초 등록확인예치금 납부기간	2023.02.07.(화) ~ 2023.02.09.(목)	• 합격증 교부 시 납부은행(가상계좌) 안내 • 우리 대학 홈페이지에서 합격증, 등록고지서 출력 • 등록확인예치금 : 금300,000원
총원통보 및 등록기간	2023.02.10.(금) ~ 2023.02.28.(화)	• 2023학년도 입학식이 2023.02.28.(화)에 진행 예정에 따라 총원통보 기간 및 등록금 환불기간이 변경될 수 있음
등록금환불기간	추후 안내 예정	

### 다. 자율모집 : 수시 및 정시모집 미충원 시 별도 모집 안내

# 10 지원자 유의사항

## 1. 원서접수 안내

### 가. 인터넷 원서접수 업체

인터넷 원서접수 사이트	연락처	이메일 주소
<a href="http://www.uwayapply.com">http://www.uwayapply.com</a> (유웨이어플라이)	1588-8988	helpdesk@uway.com

※ 인터넷 원서접수 시 안내 및 유의사항을 숙지한 후에 원서접수 절차에 따라 진행하며, 접수 완료 후 반드시 접수 확인 여부 및 제출서류 유무를 확인하여 문제가 발생하지 않도록 주의

### 나. 원서접수 유의사항

- 휴대전화 및 E-mail 주소 : 입학전형 기간 중 수험생 또는 보호자에게 신속히 연락할 수 있도록 정확히 기재(잘못 기재하여 연락이 두절될 경우 불이익 초래)
- 입학원서 접수 시 입력 사항의 착오·누락·오기 및 제출 서류의 미제출 등으로 인한 불이익(불합격 및 합격취소, 입학취소)은 지원자 본인의 책임이므로 신중하게 작성
- 수험표는 본인 원서접수 사이트에서 로그인하여 [나의 원서관리]에서 출력
- 기타 자세한 사항은 인터넷 원서접수 업체 사이트(유웨이어플라이)의 안내사항 참조

## 2. 복수지원 및 이중등록 안내

### 가. 수시모집 시 타 대학 지원 횟수에 제한이 없음(4년제 대학의 수시 6회 제한과 무관)

#### 나. 복수지원 금지

- 원서접수 중복 : 접수시간에 의하여 [최종 접수된 입학원서]만 인정

#### 다. 이중등록 금지

- 우리대학에 합격한 자는 타대학에 합격한 경우 [1개의 대학]에만 등록확인예치금 납부 및 최종등록을 해야 하고, 2개 이상의 대학에 등록금을 납부할 경우 이중등록으로 간주하여 합격 또는 입학 취소
- 총원 합격자 발표기간 중 다른 대학의 [총원합격 통보]를 받은 경우 합격자는 등록을 원하지 않는 대학에 대해 해당 대학 등록 포기 의사 전달

#### 라. 복수지원 및 이중등록자에 대한 조치

- 전형 종료 후 모든 대학 신입생의 [지원·합격·등록사항]을 전산 검색하여 금지된 복수지원과 이중등록 사실이 확인되면 입학 취소

## 3. 지원 및 전형관련 유의사항

### 가. 우리 대학은 개인의 신체적·정신적·인종적 차별 없이 공정한 선발 절차에 따라 신입생을 선발

#### 나. 지원관련 사항

- 학과 협약 산업체 지원은 [제1지망~제3지망] 지원하고, 해당학과 참여 산업체(채용 약정) 선택
- 접수된 입학원서 및 제출된 서류는 반환하지 않으며, 별도 확인이 필요한 경우 추가서류 제출 요청
- 우리 대학 신입생 모집에 모집시기별(수시 및 정시) 중복합격 하는 경우 최종 1곳만 등록해야 함  
※ 이중 등록 시 합격 및 입학취소

#### 다. 전형관련 사항

- 다음에 해당하는 지원자는 결격 처리하거나 합격 또는 입학 취소
  - 제출서류 미제출자
  - 입학원서 접수 후, 지원 자격에 부합하지 않은 사실이 확인된 자
  - 제출 서류의 허위 기재·위조·변조 기타 부정한 방법으로 지원한 자
  - 합격자 중 등록확인예치금 납부기간에 등록확인예치금 미납자

## 4. 원서접수 전형료

전형 구분	전형료(접수 수수료 포함)	면접 고사료	합계
조기취업형 계약학과(정원외)	35,000원	무료	35,000원

**가. 전형료 면제 및 환불** : 아래와 같은 사유 이외에 전형료 환불 불가

- 천재지변으로 인하여 입학전형에 응시하지 못한 경우
- 질병 또는 사고 등으로 의료기관에 입원한 경우(해당사항을 증명할 수 있는 경우 환불)

**나. 전형료 반환**

- 수입·지출에 따른 잔액이 발생할 경우, [고등교육법] 제34조의4 제5항에 따라 2023.4.30.(일)까지 입학전형에 응시한 수험생이 납부한 입학전형료에 비례하여 반환할 예정
- 입학전형료 반환은 원서접수 시 환불계좌를 입력(동의)한 경우 해당 계좌로 이체
- 금융기관의 환불계좌로 이체할 경우 금융기관의 전산망 이용 수수료를 차감하고 반환

## 11 원서접수방법

회원가입 / 로그인	<ul style="list-style-type: none"> <li>▮ <a href="http://www.uwayapply.com">http://www.uwayapply.com</a></li> <li>▮ 명지전문대학 조기취합형 계약학과 선택</li> </ul>
입학원서 입력(작성)	<ul style="list-style-type: none"> <li>▮ 입학원서의 필수항목을 정확히 입력</li> <li>▮ 자기소개서(작성필수)</li> </ul>
전형료 결제	▮ <b>전형료 : 금35,000원</b>
수험표 등 출력	<ul style="list-style-type: none"> <li>▮ 수험표 출력</li> <li>▮ 입학원서 등 출력</li> </ul>
제출서류 우편발송	▮ 제출서류를 기한 내에 우리 대학으로 발송

- 휴대전화 및 E-mail 주소 : 입학전형 기간 중 수험생 또는 보호자에게 신속히 연락할 수 있도록 정확히 기재(잘못 기재하여 연락이 두절될 경우 불이익 초래)
- 접수한 후 [입학원서 및 자기소개서(학업계획서)] 2부를 출력하여 제출(등기우편·택배·방문 접수)

## 12 합격자 발표 및 등록금

### 1. 합격자 사정(선발)원칙

- 가. [학과별/산업체별] 해당 지원자 중에서 채용확약에 따라 선발
- 나. 면접 고사 [결시자]는 입학사정 대상에서 제외
- 다. 기한 내 제출서류 미 제출자, 입학원서 등 제출 서류 허위기재자, 기타 부정행위자는 입학사정 대상에서 제외하며, 합격자 발표 후 부정사실이 발견된 자는 합격 또는 입학 취소

### 2. 합격자 발표 및 등록안내

- 가. [합격자 발표]는 대학 홈페이지(<http://www.mjc.ac.kr>) 확인 가능(개별 통보 없음)
  - 나. 합격증과 등록금고지서는 대학 홈페이지에서 출력한 후, [납부기한 내] 지정된 은행에 등록확인예치금(금300,000원) 납부(납부 기한 내 납부하지 않을 경우 등록 의사가 없는 것으로 간주하여, 별도의 통보 없이 불합격 처리)
  - 다. 등록 후 대학 홈페이지에서 [등록 여부]를 반드시 확인하여, 입금 오류로 인한 불이익 발생 방지
- ※ 입금 오류로 인한 미등록이 발생한 경우 **구제 불가**

### 3. 총원 합격자 발표 및 등록안내 : 추후안내

구분	합격자발표	납부기간	발표방법
1차 총원	2023.02.10.(금) 예정	2023.02.11.(토)~02.13.(월) 예정	개별 통보
2차 총원	2023.02.13.(월) 예정	2023.02.13.(월)~02.14.(화) 예정	
3차 총원부터	2023.02.14.(화) ~ 2023.02.28.(화) 예정(통보 시 납부기간 안내)		

가. 수시모집 총원합격은 채용확약된 인원 중 입시총점 성적 순위에 따른 예비합격자 순위에 의거 우리 대학 인터넷 홈페이지 (<http://www.mjc.ac.kr>) 및 유선전화(02-300-3785~3790)로 통보

※ 총원 기간 중 연락 가능한 연락처 입학원서에 정확히 기재/ 연락 불능으로 인한 불합격 사례 발생/ 구제 불가

나. 총원합격자는 등록금고지서를 대학 홈페이지에서 출력한 후 [납부기한 내] 지정된 은행에 등록금 납부(납부 기한 내 납부하지 않을 경우 등록 의사가 없는 것으로 간주하여, 별도의 통보 없이 불합격 처리)

다. 총원합격 시 **연락이 두절 될 경우** 해당 통보차수의 합격자가 되며 등록기간 내에 등록금을 납부하지 않을 시 미등록으로 불합격 처리하며 다음차수 합격자에게 통보(총원합격 통보 시, 우편 등 기타 연락수단 미활용)

라. 수시1차 모집에서 결원 발생 시 그 결원은 수시2차 및 정시 모집에서 총원모집

### 4. 등록포기 및 등록금 환불

등록포기 신청기간	신청 방법
등록포기 및 환불기간은 추후 대학 홈페이지 공지	<ul style="list-style-type: none"> <li>• 대학 홈페이지에서 신청(등록금 환불 시스템)</li> <li>• 신청기한 이후에는 자퇴 처리하며, [대학등록금에 관한규칙] 제6조에 의거 등록금 차등 반환</li> </ul>

가. 우리 대학에 등록한 후 등록을 포기(취소)하려는 자는 대학 홈페이지 [등록금 환불 시스템]에서 본인 확인 후 온라인으로 등록 포기(등록금 환불) 신청

나. [계좌번호 오류]로 입금되지 않을 경우 통장사본과 신분증을 지참하여, 사회교육관 4층 401호 조기취업형 계약학과 사업단으로 직접 방문 처리  
※ [입학포기원을 제출]하여 접수 완료 되면, 절대 취소 불가

#### [대학 등록금에 관한 규칙] 제6조 제2항에 따른 등록금 반환

- 학기 개시일 부터 30일까지 : 수업료의 6분의 5 해당액
- 학기 개시일 30일이 지난날로부터 60일까지 : 수업료의 3분의 2 해당액
- 학기 개시일 60일이 지난날로부터 90일까지 : 수업료의 2분의 1 해당액
- 학기 개시일 90일이 지난날 : 반환하지 아니함

※ 학기 개시일의 다음날 이후에 반환사유가 발생할 경우 입학금 미 반환

다. 2022학년도 등록금(2023학년도 등록금 미확정, 추후 안내)

학 과	입학금	수업료	계
스마트건설공학과 ICT융합공학과 디지털콘텐츠융합과 뷰티아트과 뮤직콘텐츠기획과	267,000원	4,479,000원	4,746,000원

### 5. 기타 유의사항

가. 조기취업형 계약학과 교육생의 학생신분 및 자격 일체는 정규학생과 동일하며 졸업 시 명지전문대학 총장 명의의 전문학사 학위를 수여함

나. 조기취업형 계약학과 교육생의 등록금 납부는 우리대학 학칙 및 학사 내규에 의하며, 등록기간 내에 등록하지 않을 경우 입학 허가를 취소함

다. 계약 산업체 및 공공기관의 임직원을 우리대학의 겸임교원 또는 외래강사로 초빙할 수 있음

라. 조기취업형 계약학과는 산업체의 채용을 조건으로 개설되는 학과로, 1학년 과정은 대학 교육에 전념하며 2학년 과정은 대학 교육 및 산업체 재직이 병행됨

마. 재학 도중 산업체 등에서 본인의 원에 의하여 퇴직한 경우, 징계하고, 계약기간 만료로 퇴직한 경우에는 입학의 취소 또는 제적 처리됨

※ 다만, 산업체의 도산 및 구조조정 등 본인의 의사와 관계없이 퇴직한 경우나 임금의 체불·계속되는 휴직·통근이 불가능한 지역으로의 전근 등에 따른 자진 퇴사의 경우에는 우리대학 조기취업형 계약학과 추진위원회의 심의를 거쳐 예외로 적용할 수 있음

바. 상기 “마” 항목의 사유로 퇴사했을 경우 아래 규정에 따라 학생 신분 유지가 가능함

- 1) 해당 교육과정의 2분의 1이상을 이수했을 경우
- 2) 해당 교육과정의 2분의 1미만을 이수하였으나 6개월 이내 동종업계(표준산업분류의 중분류 기준)에 취업했을 경우

사. 지원자는 서류전형에서 통과하더라도 우리 대학 계약 체결 산업체와 채용이 확약되지 않을 경우 입학이 불가함

아. 지원자는 본인이 입사하고자 하는 산업체의 근무 형태 및 사규를 반드시 확인 후 채용을 확약해야 함

**자. 조기취업형 계약학과는 한국장학재단에서 지원하는 희망사다리장학금(유형)이 적용되어 1학년 등록금 전액 신청 가능하며 이에 따라 졸업 후 채용기업 의무 재직 기간이 존재함(장학금 미신청 시 장학금 혜택 불가)**

※ 의무재직기간: 장학금수혜학기 × 6개월(졸업 후 12개월 의무재직)

차. 조기취업형 계약학과는 모든 교육과정이 끝날 때까지 질병, 병역의무, 임신 및 출산의 사유를 제외하고 원칙적으로 휴학이 불가함

※ 이 외에 불가피한 사유 발생 시 조기취업형 계약학과 추진위원회의 심의를 거쳐 예외로 적용할 수 있음

카. 기타 모집요강에 명시되지 않은 사항은 조기취업형 계약학과 운영지침 또는 계약학과 설치·운영규정(교육부 고시 제 2018-160호)에 따름

### [개인정보 수집 및 이용 안내]

본 대학은 「고등교육법 시행령」 제35조(입학전형자료)의 입학전형 업무를 위하여 「개인정보보호법」 제26조에 따라 개인정보수집 업무 위탁에 따른 수탁자 및 위탁 업무 내용을 다음과 같이 안내합니다.

- ▶ 본 대학 지원자는 학생부 성적 온라인 제공과 개인정보 수집 및 이용에 동의하는 것으로 간주하며, 수집된 개인정보는 입학 관련 업무 이외에 다른 목적에 이용되거나 공개되지 않습니다.
- ▶ 개인정보의 수집 및 이용에 대해 거부할 권리가 있으며, 이를 거부할 경우 원서를 접수할 수 없습니다.
- ▶ 개인정보 취급 사항

기관	위탁업무 내용	위탁업무처리 개인정보항목	제공받는 자의 보유 · 이용기간	기타
한국교육 학술정보원 한국교육 학술정보원	학교생활기록부 온라인 추출	성명, 주민번호	처리목적 달성 시	입학전형자료
	검정고시대입전형자료 온라인 추출	성명, 주민번호, 합격정보, 과목성적정보	처리목적 달성 시	입학전형자료
한국대학 교육협의회/ 한국전문대학 교육협의회	복수지원 및 이중등록 조항 위반자 사전예방 및 위반자에게 통보	모집시기, 성명, 주민번호, 수험번호, 합격/예치금구분, 접수장소, 접수일자, 지원결과, 전형유형, 모집단위명, 모집차수, 계열코드, 출신고교코드, 졸업연도, 등록일자구분	처리목적 달성 시	입학전형자료 고등교육법 시행령 제42조, 제42조의2
명지전문대학	입학전형 절차, 교내 학사행정처리, 교내 · 외 한국장학재단 장학금 신청 · 지급처리	모집시기, 성명, 주민번호, 수험번호, 합격/예치금구분, 접수장소, 접수일자, 지원결과, 전형유형, 모집단위명, 모집차수, 계열코드, 출신고교코드, 졸업연도, 등록일자구분, 제3자정보제공동의여부	처리목적 달성 시	입학전형자료

#### ▶ 개인정보 위탁 동의사항

수탁업체	위탁업무 내용	개인정보의 보유 · 이용기간
한국전문대학교육협의회	공통원서의 관리 및 전달 등	처리목적 달성 시 또는 위탁계약 종료 시까지
(주)유패이어플라이	대입원서접수대행	처리목적 달성 시 또는 위탁계약 종료 시까지

#### ▶ 개인정보 제3자 제공에 대한 동의사항

개인정보를 제공받는 자	제공받는 자의 개인정보 이용목적	제공하는 개인정보 항목	제공받는 자의 보유 · 이용기간
지원자 출신 고등학교	지원자 및 합격자 명단제공	성명, 지원학과, 졸업년도, 합격구분, 등록여부	처리목적 달성 시
(주)메티스소프트	신입생 등록금 수납 · 환불 및 총원합격자 발표 · 통보 안내제공	수험번호, 성명, 합격구분, 총원순위, 연락처	처리목적 달성 시
하나은행	신입생 등록금 수납 · 환불	성명, 학번, 지원학과, 등록금액, 계좌번호, 연락처	처리목적 달성 시





## 채용확약서

기업명					
사업자 등록번호					
채용 내정자	성명	성별	생년월일	입사예정일	소속
					명지전문대학

※ 기업의 채용확약 취소 허용 범위

- 채용내정자가 다음과 같은 조건을 취득하지 못한 경우
  - 조기취업형 계약학과의 1학년과정 이수를 완료하지 못한 경우
  - 건강의 악화 등 개인적 사유로 취업이 어려운 경우
  - 제출 서류의 허위 기재 등 채용과정에서 위법한 사실이 발생한 경우
- 채용확약기업(산업)체의 긴박한 경영상의 이유로 인한 해고가 발생한 경우

본 기업 \_\_\_\_\_은(는) 조기취업형 계약학과 선도전문대학 육성사업에 참여함에 따라 상기의 채용내정자에 대해 채용을 확약하는 것에 동의합니다.

본 기업 \_\_\_\_\_은(는) 상기한 채용내정자의 채용과 관련하여 '근로기준법'을 비롯한 관련 노동법, '계약학과 설치·운영계약서' 및 자사의 취업규칙에 의거하여 운영할 것을 서약합니다.

20    년    월    일

기업명 : \_\_\_\_\_ (대표자) \_\_\_\_\_ (인)

명지전문대학 총장 귀하

# DEPARTMENT OF EARLY EMPLOYMENT CONTRACT

## 조기취업형 계약학과

계약학과는 산업체와 대학이 계약으로 학과 및 교육과정을 개설하여  
산업체에서 교육비의 50% 이상을 부담하고,  
나머지는 근로자가 부담하여 정규학위를 취득하는 제도로  
산업체 수요에 의한 맞춤형 직업교육체제 학습자 맞춤형 교육과정입니다.

#스마트건설공학과 #ICT융합공학과 #디지털콘텐츠융합과  
#뷰티아트과(헤어&메이크업·네일전공/스파·메디컬스킨케어전공)  
#뮤직콘텐츠기획과



## 4차 산업혁명 시대의 디지털 건설 인재 양성

# 스마트건설공학과

### 학과소개

4차 산업혁명 시대의 IT융합형 3D토목설계를 위한 체계적인 교육과정 개발 운영과 현장실습 교육을 강화하여 이론과 실무를 겸비한 유능한 3D토목 설계 인재 양성을 목표로 한다. 또한 스마트건설공학과는 조기 취업 약정에 의해 기업과 학생 간의 매칭으로 입학과 동시에 취업을 전제로 운영되는 학과로 성실히 교육 이수를 하면 미래가 보장되는 학과이다. 우수한 교수진과 실습시설을 갖추어 현장에 즉각 투입 가능하도록 기업과의 매칭 교육을 계획하고 있으며 최고의 초급기술자가 될 수 있도록 준비되어 있는 학과이다.

### 특성화분야

- 드론 영상 3D 모델링 설계 분야 : 촬영된 드론 영상을 이용하여 3차원 공간정보획득 및 모델링과 지형정보처리 등에 대한 실습 교육을 통해 드론 영상처리 및 해석 전문가를양성한다.
- IT융합형 3D토목 구조물 설계 분야 : BIM설계 기반 토목구조물의 3D 설계 기술자를 양성한다.

### 응시가능 자격증

토목산업기사, 건설안전산업기사, 측량 및 지형정보산업기사, 초경량비행장치조종자(드론조종자), 토목기사, 건설재료기사, 건설안전기사, 측량 및 지형정보기사, 초경량비행장치 지도조종자(드론조종자교관)

### 취업 및 진로

선취업 계약 약정된 측량(항측업체포함), 시공, 설계, 안전진단 등 관련회사

### 주요 교과과정

CAD 프로그램 운용 교육, 기준점측량 및 실습, 구조역학, 지반공학, 도로공학, 산업실무실습, 드론영상 3D해석, 교량설계 실무, 연약지반 개량 및 지반설계실무, 터널설계 공학, 도로설계 실무, 구조해석 실무, 마이다스 지반해석 실무, 드론영상 3D 모델링 설계 실무, BIM 설계실무, 터널해석 실무, 도로종합설계 실무, 드론이론 및 원리, 드론영상촬영활용, 건설구조물 신기술, 적용사례 및 기법, 기타구조물 신기술 적용사례 및 기법

### 참여산업체(변경 가능)

(주)에이스지오, 반석안전(주), (주)고려씨엔씨, (주)라운건설기술, (주)미추홀공간지적, (주)세움기술, (주)알파측량기술단, (주)지오스토리, (주)청안아이에스엠, (주)학영엔지니어링, 한국씨엠이엔씨(주), (주)한국지적개발원, (주)이화기업, (주)일도엔지니어링, 올포랜드



## ICT융합을 선도할 미래 창조 인재 양성

# ICT융합공학과

### 학과소개

4차 산업혁명 시대의 핵심 기술인 ICABM(IoT + Cloud + AI + Bigdata + Mobile : 사물인터넷, 클라우드, 인공지능, 빅데이터, 모바일) 기술을 습득하여 전문성을 갖추므로써 변화하는 미래에 유연하게 대처할 수 있는 창의 융합 인재를 양성한다.

### 특성화분야

- 미래 스마트 시스템 구축을 위한 임베디드 분야 : 미래형 자동차(UAM), 스마트공장, 웨어러블 시스템, 스마트물류, 가정용/ 산업용 로봇을 포함한 다양한 스마트기기를 운용할 수 있는 소프트웨어/ 펌웨어 개발 능력과 창의성을 겸비한 전문가를 양성한다.
- 빅데이터 환경을 위한 모바일 앱 및 웹 프로그래밍 분야 : 유무선 통합 네트워크 환경에서 모바일 앱/ 웹 전문가, 빅데이터/ 인공지능 전문가를 양성한다.

### 응시가능 자격증

정보처리산업기사, 정보통신산업기사, 리눅스마스터, 네트워크관리사, SQLD, SQLP, CCNA, CCNP, CCIE, ESDP(Embedded S/W Developer Professional) 등 전문 IT 자격증

### 취업 및 진로

4차 산업 분야인 사물인터넷, 인공지능, 빅데이터, 클라우드, 챗봇, 디지털 트랜스포메이션, 모바일 앱, 웹 / 응용시스템 프로그래머, 웨어러블 컴퓨터 등의 전문기업

### 주요 교과과정

웹 기초, 컴퓨터활용능력, C언어, 프로그래밍언어(Python), 데이터베이스, 객체지향언어, 운영체제(Linux), 캡스톤디자인 I, 전자계산기구조(컴퓨터구조), 정보처리실습(머신러닝), 데이터베이스실습(빅데이터), 모바일 프로그래밍(iOS), 시스템분석설계, 객체지향언어실습, 캡스톤디자인 II, 정보통신기기(ICT최신기술), 산업실무실습, e-비즈니스개론, 정보통신개론, 디지털공학개론, 네트워크, 임베디드시스템개론, 4차 산업 분야 마이크로디그리 ABC 전공 과정

### 참여산업체(변경 가능)

네이버시스템(주), 이에스이(주), (주)가단랩, (주)나이츠넷, (주)마인드올, (주)메디치소프트, (주)미소정보기술, (주)성민네트웍스, (주)아이티포워드, (주)에이오디컨설팅, (주)엔티시스, (주)엘젠, (주)와이즈스톤티, (주)와이티아이엔에스, (주)지엔기술, (주)케어굿소프트, (주)퀀텀시스템즈, (주)하이온넷, (주)휴버텍, 프리스타일테크놀로지(유), (주)포스원, (주)메디코넥스, (주)하이저노, (주)제이엠로보틱스



## 모바일 디지털 미디어 콘텐츠 개발자 양성

# 디지털콘텐츠융합과

### 학과소개

본 학과는 4차 산업의 핵심인 디지털콘텐츠와 SNS를 하나의 프로세스로 학습하여 디지털콘텐츠 마케팅 전문가로 양성하는 과이다. 시각디자인 + 영상디자인 + 디지털 마케팅을 융복합하여 플랫폼의 시대에 앞서가는 전통과 미래가 융합된 교육과정이다. 교육과정의 핵심은 디지털콘텐츠 교육 기반으로 SNS(유튜브, 인스타그램, 페이스북, 틱톡, 메타버스 플랫폼)의 특성과 흐름을 연구하여, 산업에 최적화된 창의적인 기획과 콘텐츠, 마케팅을 구현함을 목표로 한다. 또한 조기취업형 계약학과로 희망하는 분야의 협약된 기업에 입학과 동시에 취업을 할 수 있다.

### 특성화분야

- 미디어 콘텐츠창작 분야  
현장 중심 교육을 추구하여 협약된 기업의 직무 전문가를 통해 SNS (유튜브, 인스타그램, 페이스북, 틱톡, 메타버스 플랫폼)를 활용하여 콘텐츠 기획 및 제작을 실습하며 미디어 콘텐츠 제작자를 양성한다.
- 디지털 마케팅 분야  
마켓 5.0 시대에 맞는 마케팅 기법을 학습하며 협약된 인플루언스 마케팅, 라이브 커머스, 디지털 마케팅, 콘텐츠 마케팅 회사와의 현장 실습과 실무진 교육을 통해 현장 중심 디지털 마케터를 양성한다.

### 응시가능 자격증

SMAT, 검색광고마케터, 1인 미디어크리에이터, 라이브 커머스 전문가 디지털 영상편집, 멀티미디어콘텐츠 제작 전문가

### 취업 및 진로

디지털 마케팅 회사, 인플루언스마케팅회사, 게임영상제작회사, 영상 제작회사, 라이브커머스회사, 광고 영상회사 등 협약기업으로 취업

### 주요 교과과정

소셜미디어 마케팅 전략, 소셜미디어 채널 운영, 소셜미디어 그래픽, 영상 연출기초, 소셜미디어 영상편집, 소셜미디어 콘텐츠 기획, 소셜미디어 글쓰기 실습, 모션그래픽 스튜디오 등

### 참여산업체(변경 가능)

거상스쿨(주), (주)엔피프린, (주)다림시스템, (주)데미시안, (주)미디어스, (주)이야기 연구소, (주)한국마케팅광고협회, 한국SNS인재개발원, (주)팀플레이, (주)발렌타인드림, (주)프롬마인드, 리모벨리(주), (주)헤담인재개발원, 한국 쇼호스트협회



## 미용이론과 실무능력을 겸비한 미용전문가 양성

# 뷰티아트과 (헤어&메이크업 · 네일 전공)

### 학과소개

전문화되고 고도화된 사회에서 세계적으로 도약하는 한국의 헤어 분야에서 앞서 나아갈 K-Beauty의 흐름을 주도하는 트렌디한 실용학문을 다룬다.

뷰티산업현장에 전문적이고 현장 중심형 실기 능력을 두루 갖추기 위하여 이론과 실무를 겸비한 우수한 교수진을 통해 뷰티 융합형 명인을 양성하고자 한다. 특히 디자인의 응용력을 높일 수 있는 심화된 커리큘럼을 통하여 뷰티 산업을 선도할 기획력과 예술성을 모두 갖춘 글로벌 리더를 양성하는 데 목표를 둔다.

### 특성화분야

K-Beauty 산업의 흐름을 주도할 수 있도록 대학교육을 통한 체계화된 학문적 지식(현장 실무, 트렌드, 모발과학 등)과 헤어 실무 현장에 적합한 교육을 위하여 산학 협력 교수진을 통해 기술을 강화하여 이론과 실무를 겸비한 현장 실무형 뷰티 전문가 양성을 목표로 한다.

### 응시가능 자격증

미용사 자격증, 국가자격증(메이크업, 네일, 컬러리스트, 메이크업 자격증 1급·2급, 이용자자격증, 컬러리스트산업기사, 업스타일전문가, 트리콜로 지스트(두피전문가), 헤어컬러리스트, 샵드라이전문가, 모발화장품 전문가 등

### 취업 및 진로

이철헤어커커, 이가자헤어비스

### 주요 교과과정

기초헤어섬, 소독법과 전염병학, 응용메이크업, 기초네일, 모발두피, 이미지 메이크업, 헤어스타일링, 기초헤어커트, 미용학개론, 기초 피부 관리, 공중보건학, 네일 컬러링, 토탈메이크업, 메이크업현장세미나, 캡스톤 디자인, 헤어컬러, 메이크업 트렌드 홍보전략, 트렌드 메이크업, 네일아트, 미용경영학

### 참여산업체(변경 가능)

이철헤어커커, 이가자헤어비스



미용이론과 실무능력을 겸비한  
미용전문가 양성

## 뷰티아트과 (스파·메디컬스킨케어 전공)

### 학과소개

현대사회에서 뷰티의 영역은 개인 삶의 질 향상과 더불어 사회·경제적 변화를 이끄는 창조적 영역에 속한다. 뷰티아트과 스파·메디컬스킨케어 전공은 스파테라피·메디컬스킨케어·코스메틱 분야의 교육을 통하여 창의적이고 선도적인 뷰티 전문가를 양성한다.

### 특성화분야

- 스파 테라피스트 양성 분야 : 전문적인 스킨케어 지식과 실무관리, 서비스매너 등을 바탕으로 스파 매니지먼트의 역량과 자질을 갖춘 전문 스파 테라피스트 양성을 목표로 한다.
- 메디컬 스킨케어 전문가 양성 분야 : 피부과·성형외과를 중심으로 한 스킨케어 분야의 확장으로, 메디컬 스킨케어와 코디네이터 대한 이론 및 실무가 가능한 전문 메디컬-에스테이션 양성을 목표로 한다.
- 코스메틱 전문가 양성 분야 : 다양한 고객층의 맞춤형 화장품에 대한 수요와 관심으로 인한 알고 사용해야하는 화장품 지식과 개인별 맞춤 서비스 화장품 제조·실습을 통한 퍼스널케어가 가능한 코스메틱 전문가 양성을 목표로 한다.

### 응시가능 자격증

미용사(피부)국가자격증, 국가공인맞춤형화장품조제관리사, 약성전문가 자격증1급·2급, 병원서비스코디네이터, 아로마테라피스트 자격증, 체형관리전문가, 트리콜로지스트

### 취업 및 진로

국내 유명 프랜차이즈 피부과·성형외과, 국내 외 해외 5성급 호텔·리조트 스파, 국내 유명 에스테틱 스파, 명품 수입 화장품 회사, 메디컬센터 전문 수입 기기회사, 두피 스킨케어 센터, 뷰티아카데미 강사 등

### 주요 교과과정

피부미용학, 의료뷰티학, 근육학, 기초얼굴관리, 기초슬리밍관리, 트렌드 뷰티케어, 뷰티화장품학, 기초메디컬스킨케어, 다이어트건강학, 미용의료 기기관리, 메디컬슬리밍케어, 약성, 병원서비스코디네이터, 맞춤형 화장품학, 아로마테라피, 문체성피부관리, 호텔스파매니지먼트, 창업및 취업세미나, 화장품마케팅, 스칼프트리트먼트, 뷰티컨텐츠크리에이터, 뷰티테라피케이스터디, 맞춤형화장품조제실습, 임상아로마테라피

### 참여산업체(변경 가능)

유엔아이 피부과, 더 트리니티 스파, 차앤유 클리닉, 나인 피부과, 더레드 피부과



미래사회에 요구되는 전문성을 갖춘  
자립형 뮤직비즈니스 인재 양성

## 뮤직콘텐츠기획과

### 학과소개

콘텐츠산업은 소득수준의 향상과 더불어 매년 지속적으로 성장하고 있고, 전세계적으로 한국에서 만들어지는 콘텐츠에 대한 관심은 날로 증가하고 있다. 뮤직콘텐츠기획과에서는 뮤직콘텐츠가 생산·소비되는 과정뿐 아니라 인재 발굴부터 양성, 관리, 마케팅에 이르는 전 과정을 실무적으로 교육하여 콘텐츠 산업에 적합한 제작/기획/경영/관리 전문가를 양성한다.

### 특성화분야

- 뮤직비즈니스관련 교과목과 실용음악관련 교과목을 균형있게 배치함으로 엔터업계가 필요로 하는 융복합 인재 양성
- 디지털 미디어의 특성을 고려한 융복합 교과목 배치
- 산업체와 연계한 콘텐츠 마케팅 특화
- 체계적이고 일관된 교육과정을 통해 경쟁력있는 콘텐츠 제작 인력 양성

### 응시가능 자격증

멀티미디어콘텐츠제작전문가, 컴퓨터그래픽스운용기능사, 연예인관리사, 저작권관리사

### 취업 및 진로

A&R, 온라인 교육콘텐츠 제작, 콘텐츠 기획, 콘텐츠 마케팅, 콘텐츠 유통, 방송음악·영화음악·대중음악 작곡가, 아티스트 트레이너, 아티스트 매니지먼트, 엔터테인먼트 등의 전문기업, 가수, 뮤지션

### 주요 교과과정

실용음악기초이론, 뮤직프로듀싱의 이해, 콘텐츠기획, 대중음악론, 실용음악작곡, 사운드디자인, 콘텐츠 유통, 콘텐츠 마케팅, 실용음악제작, 영상 콘텐츠 제작, 디지털스토리텔링

### 참여산업체(변경 가능)

(주)알비더블유, 커넥서스랩, (주)콘텐츠엑스, (주)크리티버스, (주)DSP미디어



# 명지전문대학 오시는 방법



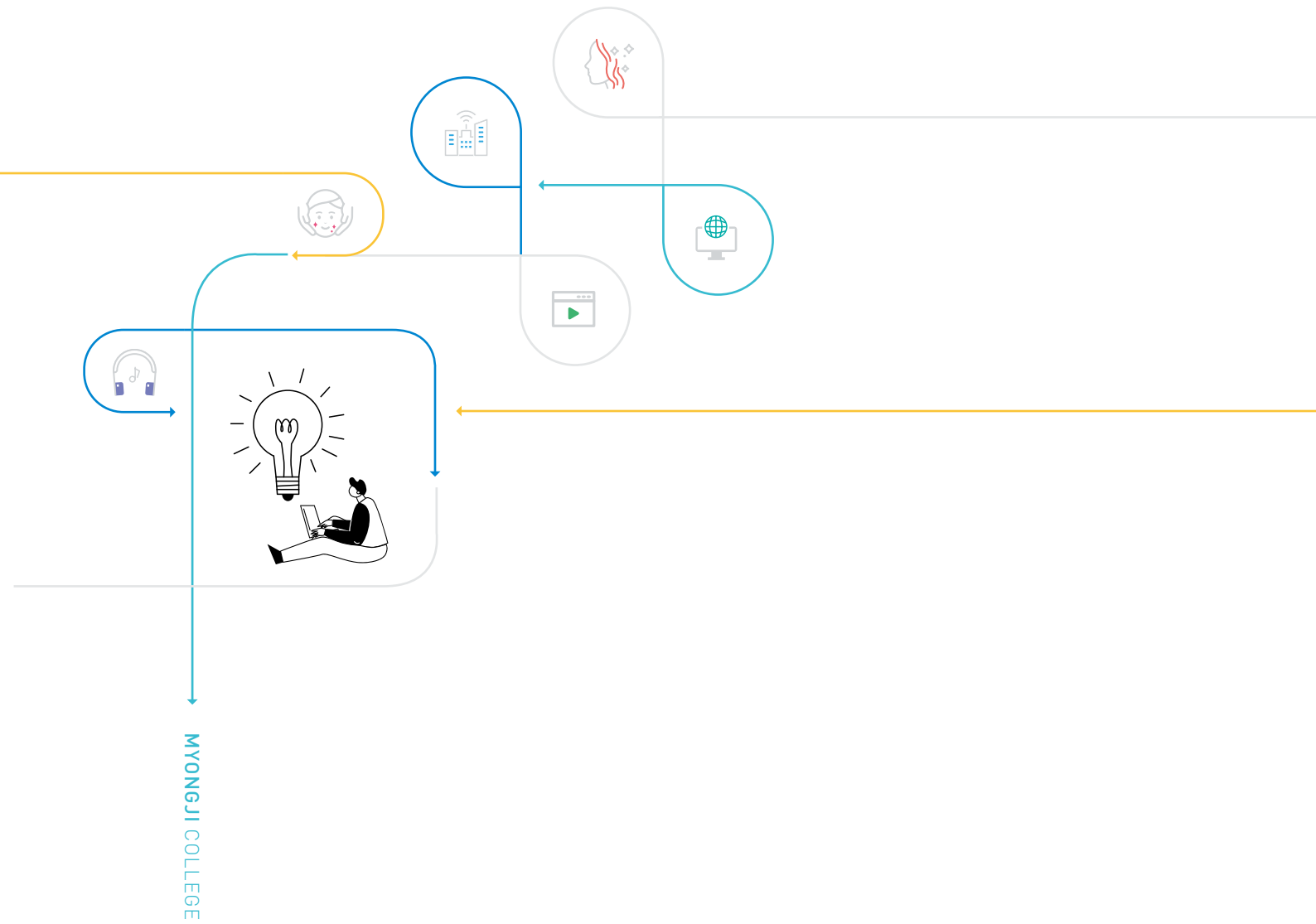
## 버스

번호	노선
7017	6호선 새절역 ↔ 명지전문대학(C, D) ↔ 을지로입구
7018	6호선 새절역 ↔ 명지전문대학(C, D) ↔ 광화문
7019	서울역 ↔ 3호선 홍제역 ↔ 명지전문대학(A, B)
7021	6호선 증산역 ↔ 명지전문대학(C, D) ↔ 을지로입구
7611	명지전문대학(C, D) ↔ 여의도
7612	명지전문대학(E, F) ↔ 영등포구청역
7713	3호선 홍제역 ↔ 명지전문대학(E, F) ↔ 신촌기차역
7734	구파발역 ↔ 명지전문대학(C, D) ↔ 홍대입구역
8774	6호선 역촌역 ↔ 명지전문대학(C, D) ↔ 서대문구청

## 지하철

노선	내리는역	환승버스
2호선	이대역 (1, 4번 출구)	7017(C), 7611(C)
	신촌역(1번 출구)	7611(F), 7713(F)
	신촌역(4번 출구)	7611(C)
	홍대입구역(8번 출구)	7612(F)
3호선	홍제역 (2번 출구)	7019(B), 7021(C)
	홍제역 (3번 출구)	7713(F)
6호선	새절역 (1번 출구)	7021(D) 7017(D), 7018(D)

※ 괄호( )안 기호는 정류장 명칭기호  
 ※ 7612번·7713번 버스 탑승 시 : [명지대학교] 다음 정거장에서 하차(응암동방면 도보 200m)



MYONGJI COLLEGE



명지전문대학  
MYONGJI COLLEGE

03656 서울특별시 서대문구 가좌로 134 명지전문대학 사회교육관 401호 조기취업형 계약학과 사업단  
대표전화 02.300.3789      입시안내 홈페이지 <http://early.mjc.ac.kr>